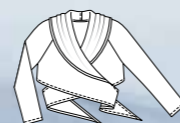


**DYNAMIQUE****CACHE-CŒUR 419****T. 44 – 52**

Toujours utile, seyant et charmant, le cache-cœur de danseuse qui se noue sous la poitrine. Ici ce sont des pans à même. Avec son grand col châle, il réchauffe le buste et les épaules après le sport ou tout simplement la brise du soir venue. Sa fermeture nouée rend la pièce très confortable, sa teinte vive lui donne une note de gaieté dynamique.

Jersey de laine : Laurent Garigue. Collier : Silvie Eder, t-shirt : American Apparel, pantalon : burda style (mod. 124 C du n° de janvier 2011)

**FLAMBOYANT****ROBE 423 B****T. 22 – 26**

Les teintes vives et le motif flammé ne sont pas sans évoquer les impressions de papier peint des Seventies. Le motif se pose sur un satin de soie raffiné et une coupe de trapèze renversé qui apporte à la robe des allures très contemporaines. Avec son encolure en V, ses manches à même et ses découpes latérales carrées, la coupe est parfaite pour dissimuler les zones à problème des femmes de petite taille.

Satin de soie : Lisa. Sac : Arnaldo & Battois, bracelet : Heide Helmzen-dorff, sandales : Perret Schaad par Görtz



Robe  
en  
tailles  
courtes

22  
–  
26